

АКУСТИЧЕСКИЙ РАСЧЁТ ЗВУКОВОЙ СИСТЕМЫ

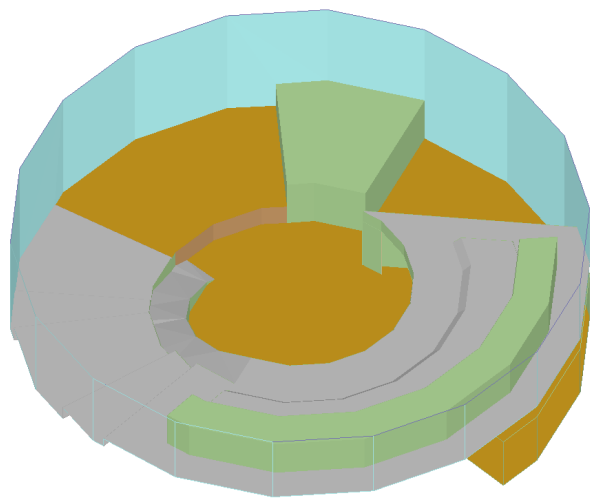
ЦКЗ «АВРОРА»

г. Санкт-Петербург

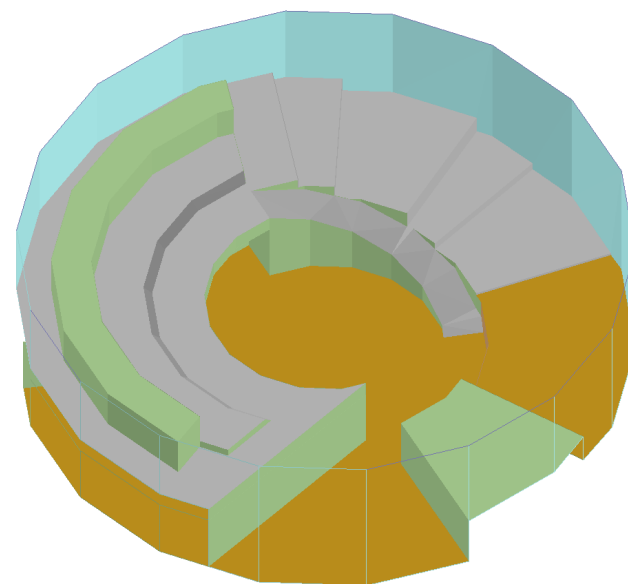
Рутон С

197198 СПб, Съезжинская ул., 16-1. Тел. (812) 233-3257, тел./факс (812) 237-0076
ruton@ev.sp.ru , www.ruton.ru

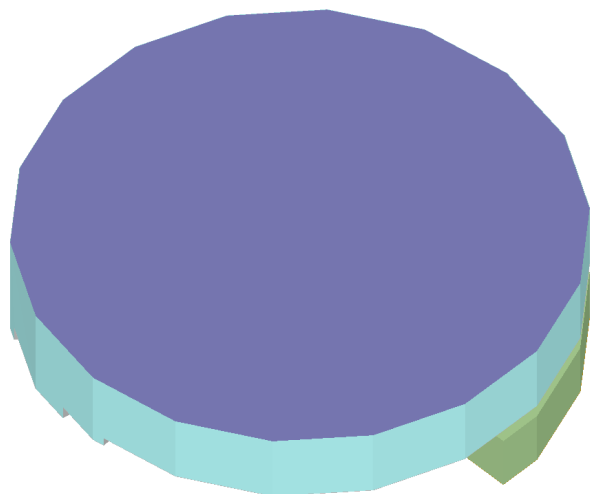
© Рутон С, 2011



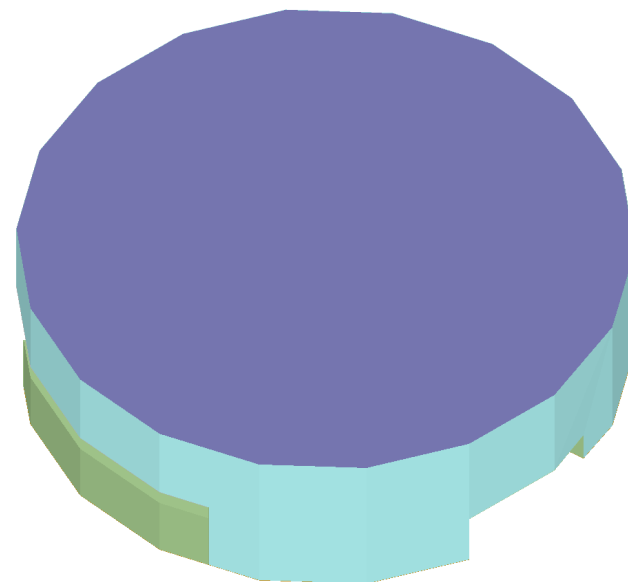
© EASE 4.2 / ЛКЗ Аэропорт / 16.08.2011 14:15:30 / Ruton S Arkie



© EASE 4.2 / ЛКЗ Аэропорт / 16.08.2011 14:16:34 / Ruton S Arkie



© EASE 4.2 / ЛКЗ Аэропорт / 16.08.2011 14:15:53 / Ruton S Arkie



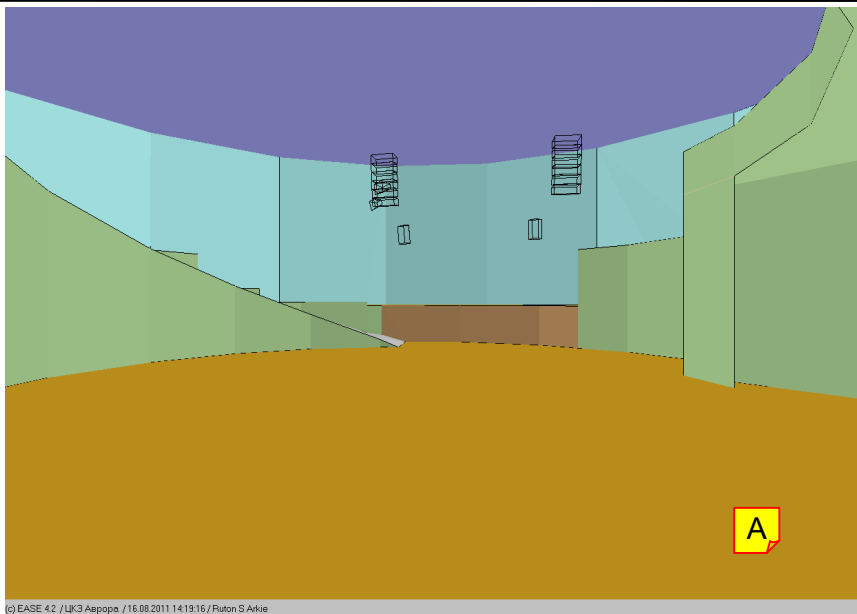
© EASE 4.2 / ЛКЗ Аэропорт / 16.08.2011 14:17:08 / Ruton S Arkie

Архитектурная модель зала

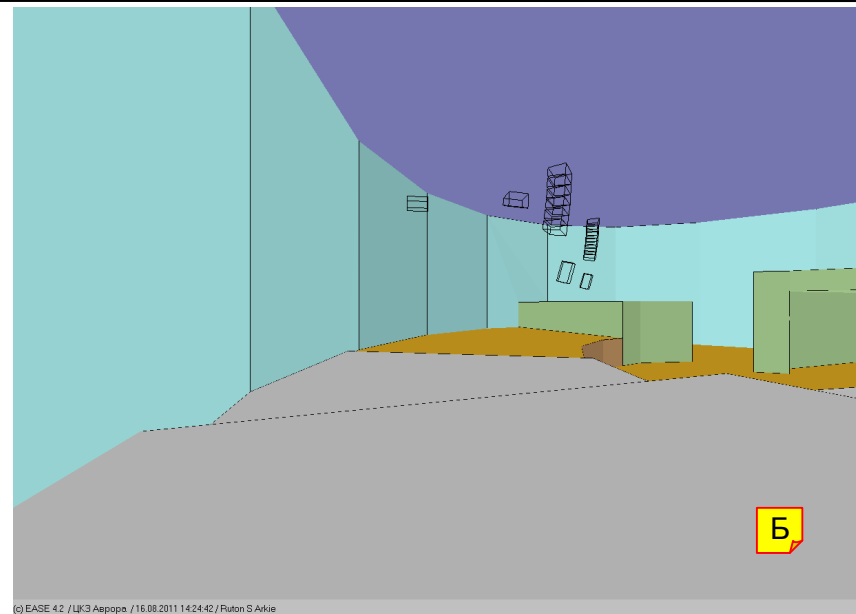
Рутон С

197198 СПб, Съезжинская ул., 16-1. Тел. (812) 233-3257, тел./факс (812) 237-0076
ruton@ev.sp.ru , www.ruton.ru

© Рутон С, 2011



© EASE 4.2 / ЛКЗ Аврора / 16.08.2011 14:19:16 / Ruton S Arkie



© EASE 4.2 / ЛКЗ Аврора / 16.08.2011 14:24:42 / Ruton S Arkie



© EASE 4.2 / ЛКЗ Аврора / 16.08.2011 14:23:23 / Ruton S Arkie

Вид громкоговорителей в интерьере
 А- с танцпола; Б- из боковой ложи; В- из ложи VIP

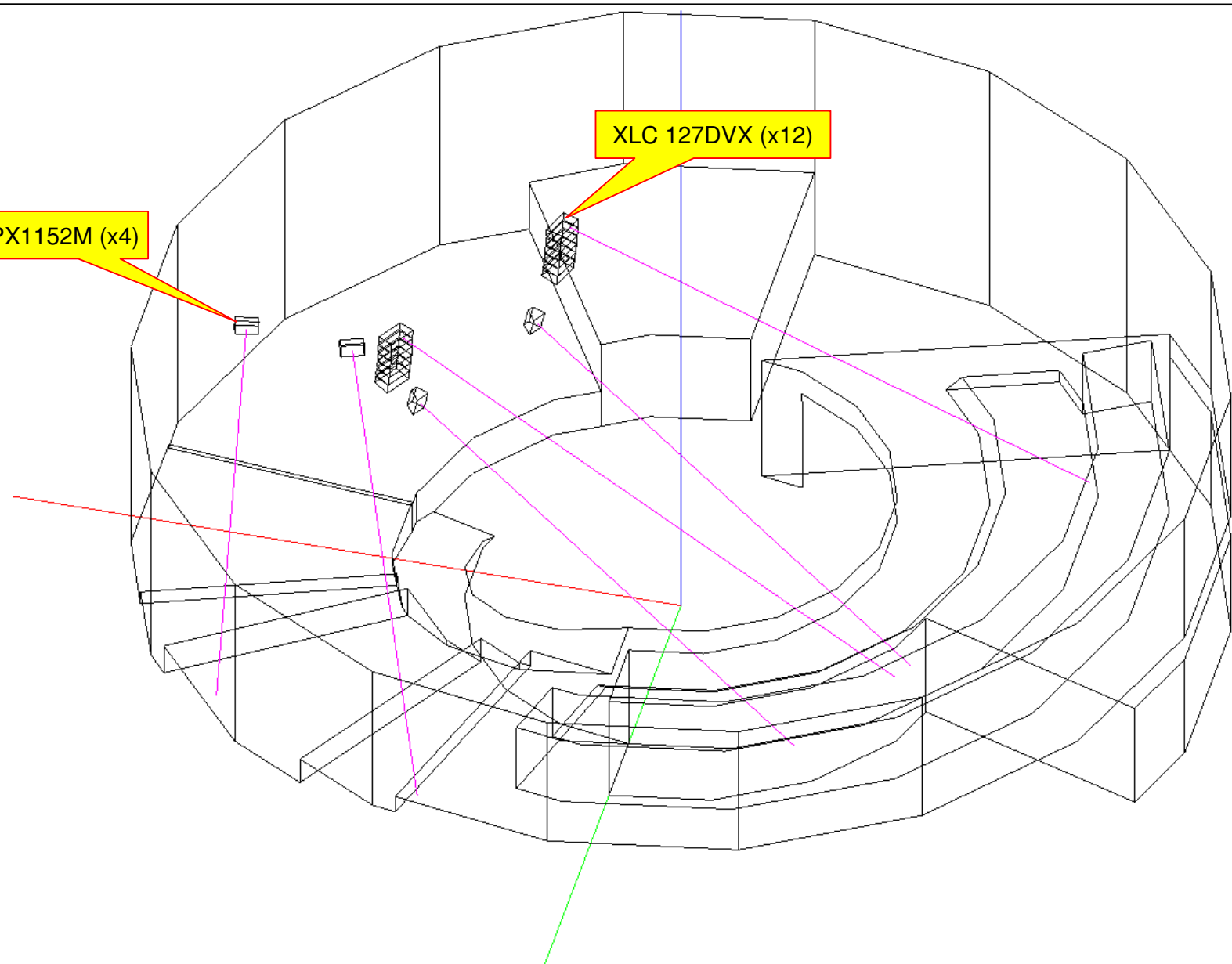
Рутон С

197198 СПб, Съезжинская ул., 16-1. Тел. (812) 233-3257, тел./факс (812) 237-0076
 ruton@ev.sp.ru , www.ruton.ru

© Рутон С, 2011

PX1152M (x4)

XLC 127DVX (x12)



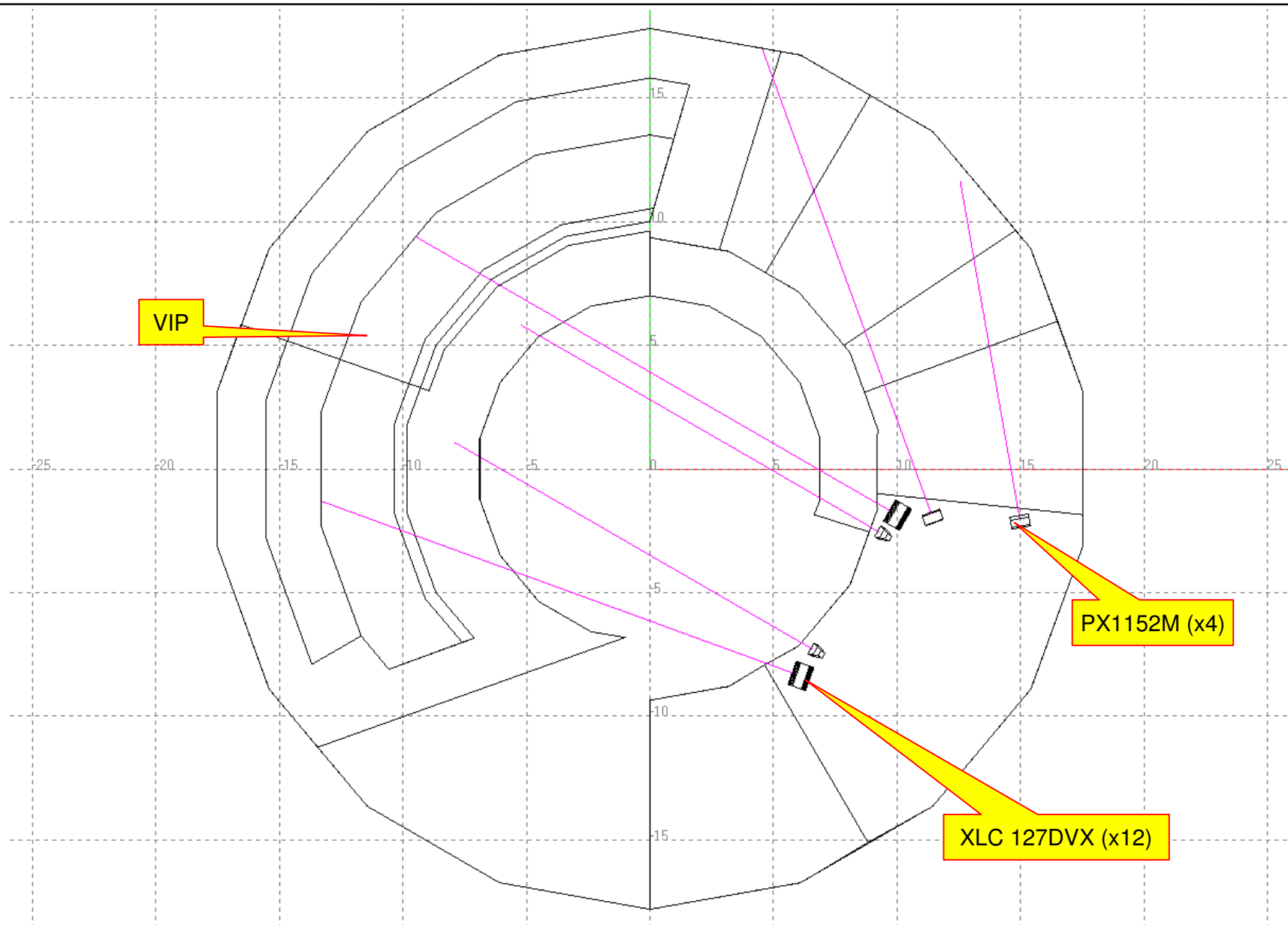
(c) EASE 4.2 / ЦКЗ Аврора / 16.08.2011 14:05:21 / Ruton S Arkie

Размещение и углы наведения громкоговорителей (изометрия). Громкоговорители X-Sub и XLC-215 не показаны.

Рутон С

197198 СПб, Съезжинская ул., 16-1. Тел. (812) 233-3257, тел./факс (812) 237-0076
ruton@ev.sp.ru , www.ruton.ru

© Рутон С, 2011



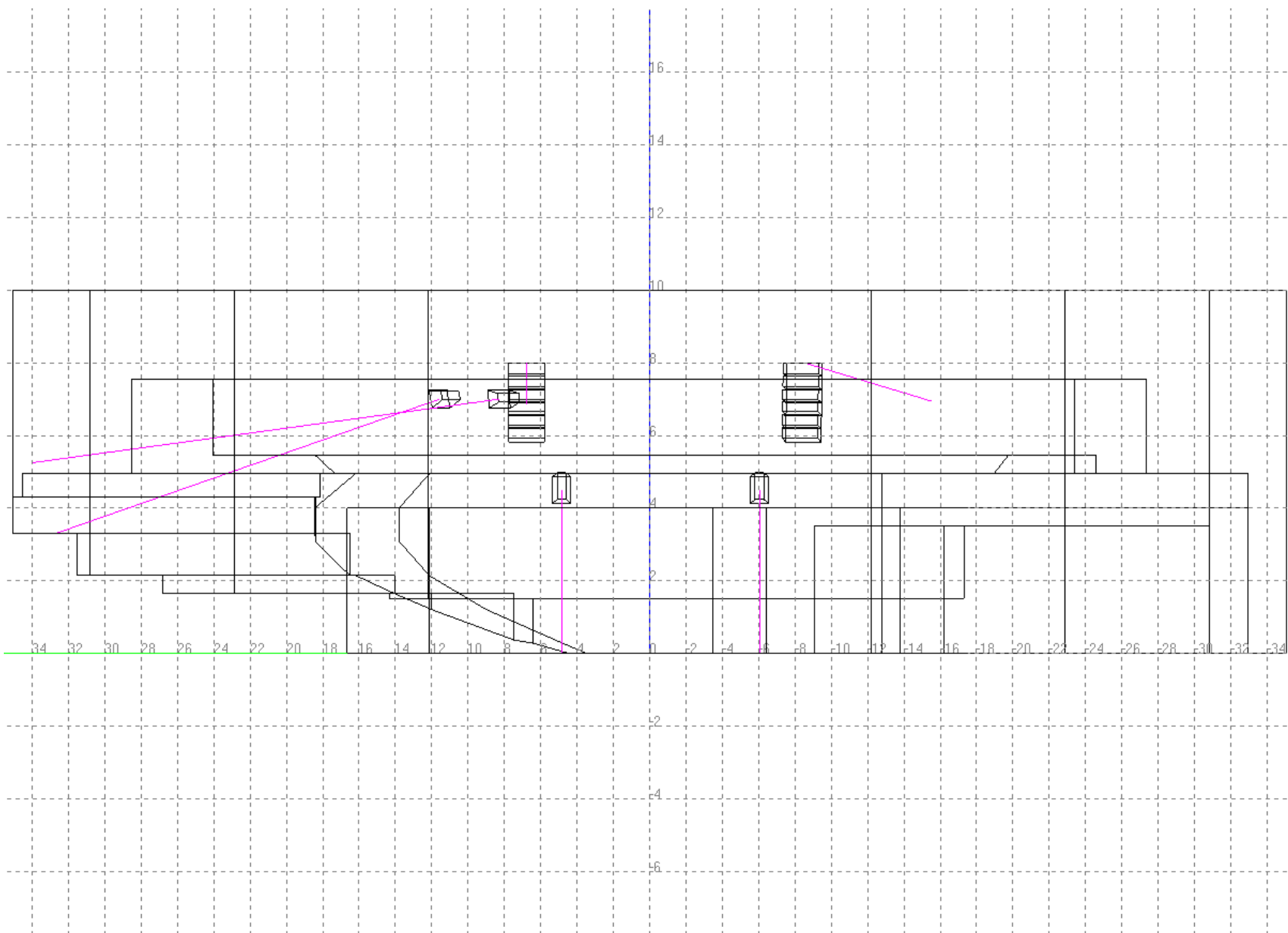
(c) EASE 4.2 / ЦКЗ Аврора / 16.08.2011 14:06:02 / Ruton S Arkie

Размещение и углы наведения
громкоговорителей (вид Z)

Рутон С

197198 СПб, Съезжинская ул., 16-1. Тел. (812) 233-3257, тел./факс (812) 237-0076
ruton@ev.sp.ru , www.ruton.ru

© Рутон С, 2011



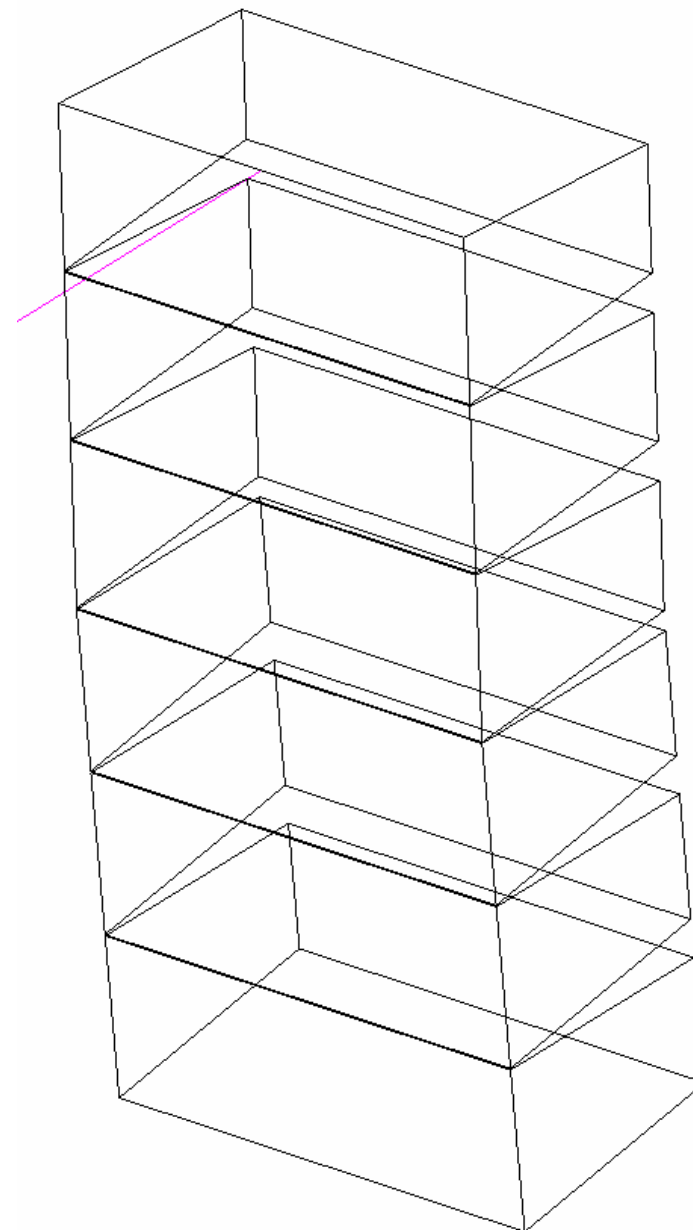
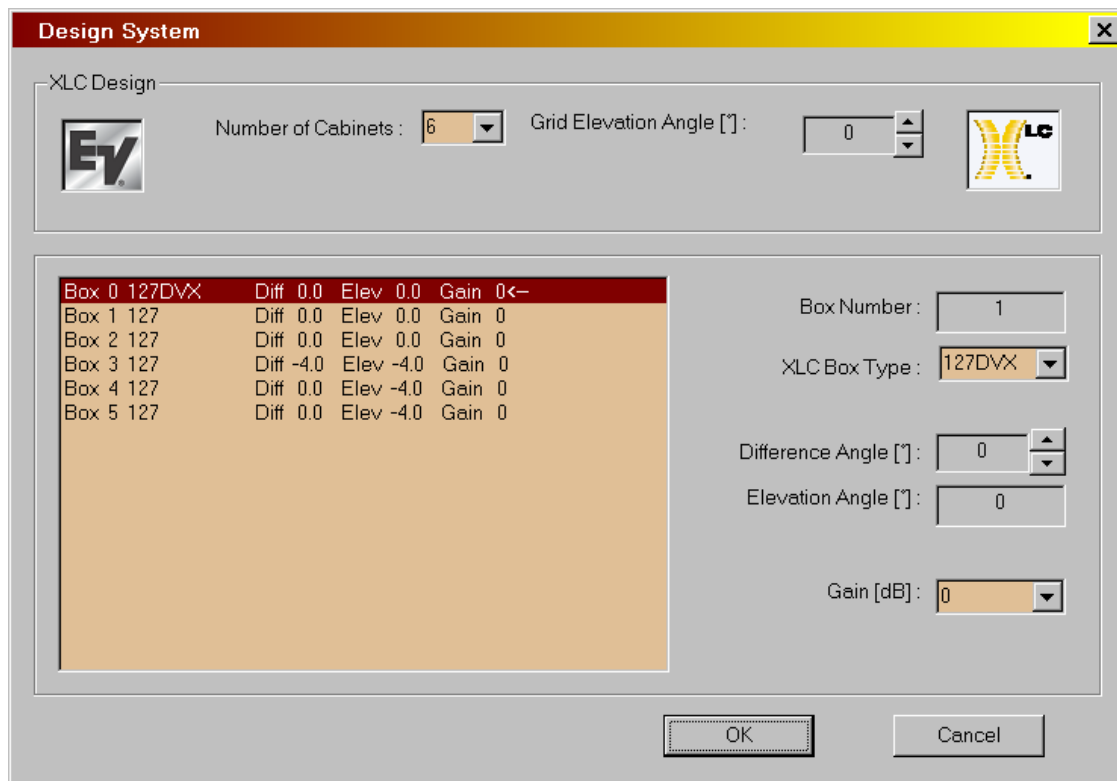
(c) EASE 4.2 / ЦКЗ Аврора / 16.08.2011 14:07:55 / Ruton S Arkie

Размещение и углы наведения
громкоговорителей (вид по оси сцены)

Рутон С

197198 СПб, Съезжинская ул., 16-1. Тел. (812) 233-3257, тел./факс (812) 237-0076
ruton@ev.sp.ru , www.ruton.ru

© Рутон С, 2011



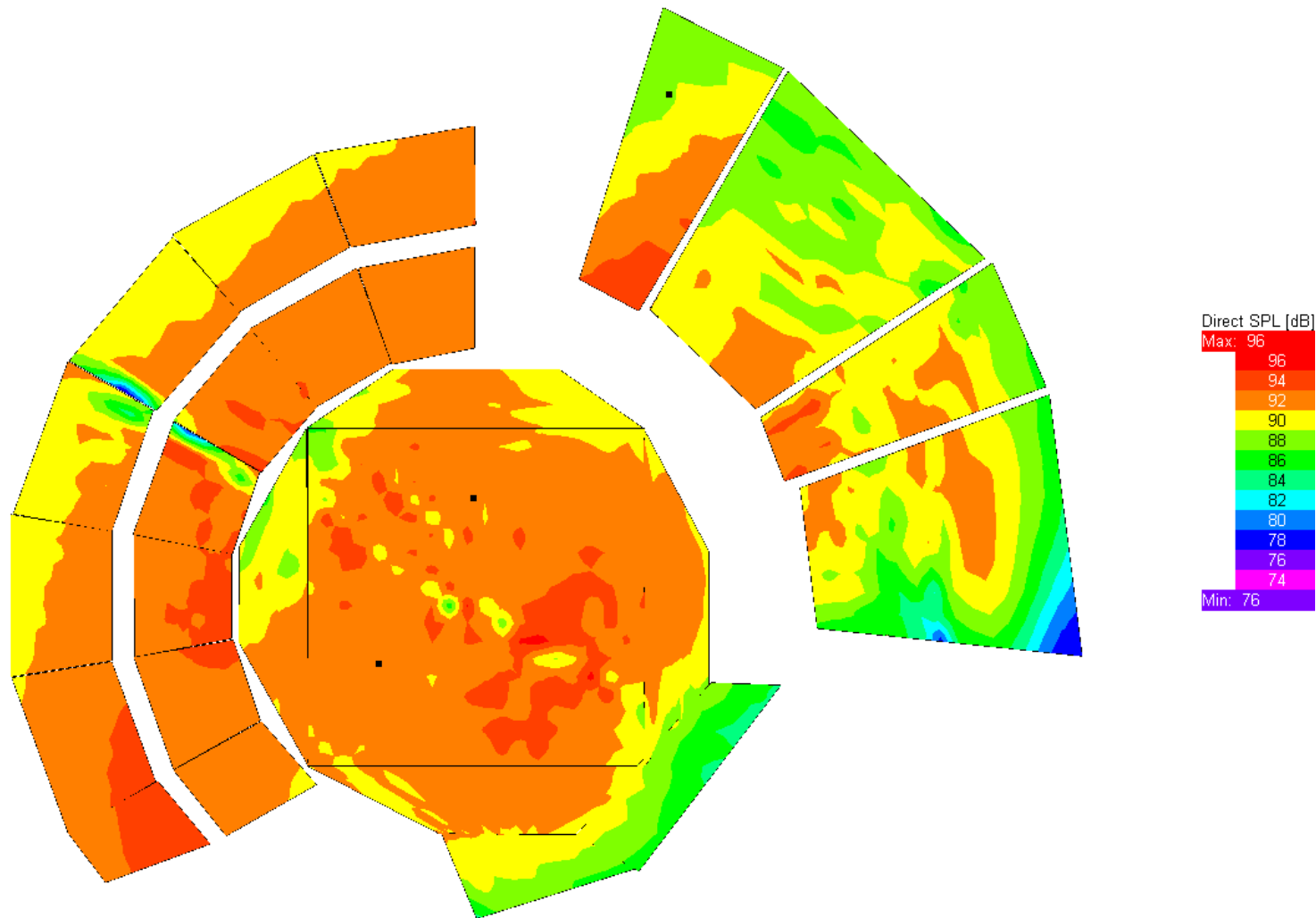
Расчётный состав линейного массива XLC

Рутон С

197198 СПб, Съезжинская ул., 16-1. Тел. (812) 233-3257, тел./факс (812) 237-0076
ruton@ev.sp.ru , www.ruton.ru

© Рутон С, 2011

ЦКЗ Аврора
Used :
Lspk: L, FR, FL, R, S1, S2
- Speaker Data Not Authorized -
Map: Direct SPL
Freq: 4000 Hz
(Third Octave Average)
Energy: 2 * Epot
(Third Octave)



(c) EASE 4.2 / ЦКЗ Аврора / 16.08.2011 13:38:21 / Ruton S Arkie

Поле звукового давления

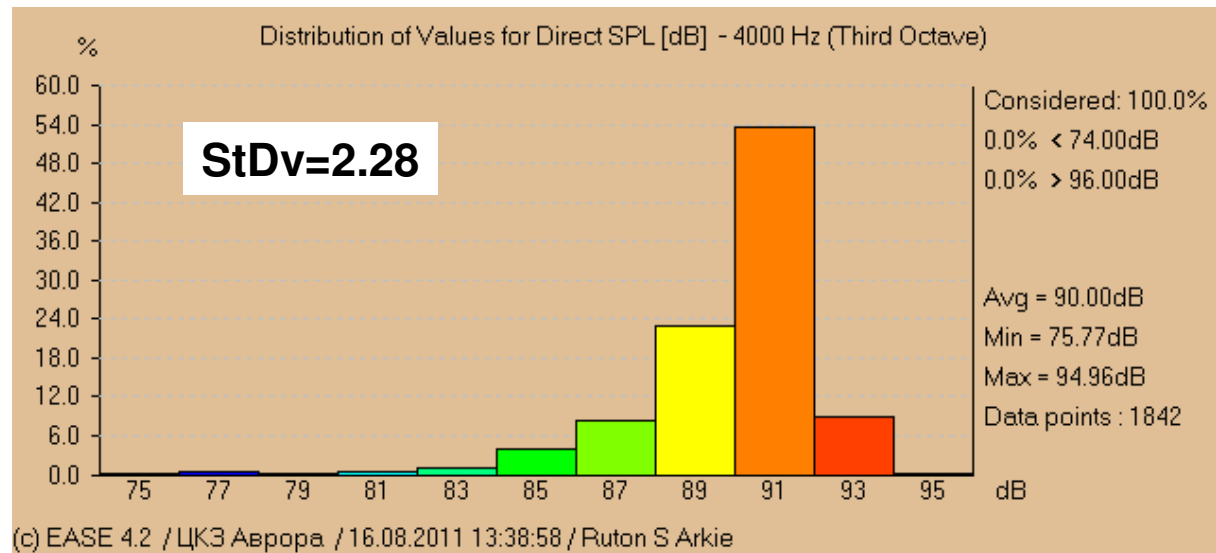
Рутон С

197198 СПб, Съезжинская ул., 16-1. Тел. (812) 233-3257, тел./факс (812) 237-0076
ruton@ev.sp.ru , www.ruton.ru

© Рутон С, 2011

Характеристика покрытия прямым звуком (StDv, дБ)

- менее 1 -превосходное
- 1 – 2 -очень хорошее
- 2 – 3 -хорошее
- 3 – 4 -удовлетворит.



Поле звукового давления

Рутон С

197198 СПб, Съезжинская ул., 16-1. Тел. (812) 233-3257, тел./факс (812) 237-0076
ruton@ev.sp.ru , www.ruton.ru

© Рутон С, 2011

10